



*Jemaa El Fna Immobilier*

MARRAKECH

ESSAOUIRA

+212 661 21 56 67

+212 671 08/ 46 63

## PLATEAU BUREAU CŒUR GUELIZ À LOUER

[HTTPS://WWW.IMMOBILIER-PRO-MAROC.COM/PROPRIETES/4500-APPARTEMENT-55-M2-LOCATION-LONGUE-DUREE-MARRAKECH/](https://www.immobilier-pro-maroc.com/PROPRIETES/4500-APPARTEMENT-55-M2-LOCATION-LONGUE-DUREE-MARRAKECH/)

REF. 7628 - APPARTEMENT EN LOCATION LONGUE DURÉE À MARRAKECH

7 000 dhms



Nous proposons un plateau bureau à louer derrière Carre Eden, en plein cœur de Gueliz, avec surfaces disponibles de 54m<sup>2</sup> à 150m<sup>2</sup>. Espaces modernes et lumineux, parfaits pour professionnels et entreprises. Loyer 130dhs/m<sup>2</sup>/mois. Top emplacement, facilite de parking.

Vous cherchez un bureau fonctionnel et bien situé? Ces plateaux sont parfaits à répondre à vos besoins professionnels.

Pour plus d'informations ou pour organiser une visite, merci de nous contacter dès maintenant. Nous serons ravis de vous accompagner dans votre recherche.

Conditions de l'AMAI (Association des Agents Immobiliers au Maroc):

La signature d'un bon de visite est obligatoire.

Frais d'agence , un mois de loyer HT

Contact : +212669377914 OU +212661215667.

### Détails

Surface: 55 m<sup>2</sup>

todo

### Caractéristiques

Etat: Neuf



*Jemaa El Fna Immobilier*

MARRAKECH

ESSAOUIRA

+212 661 21 56 67

+212 671 08/ 46 63

Avantages: Top emplacement à Gueliz, immeuble de bon standing

Situation

Ville: Marrakech

Quartier: Guéliz

Votre contact

Mikael Choquet

[mc@immobilier-pro-maroc.com](mailto:mc@immobilier-pro-maroc.com)

[+212 661 21 56 67](tel:+212661215667)



*Jemaa El Fna Immobilier*

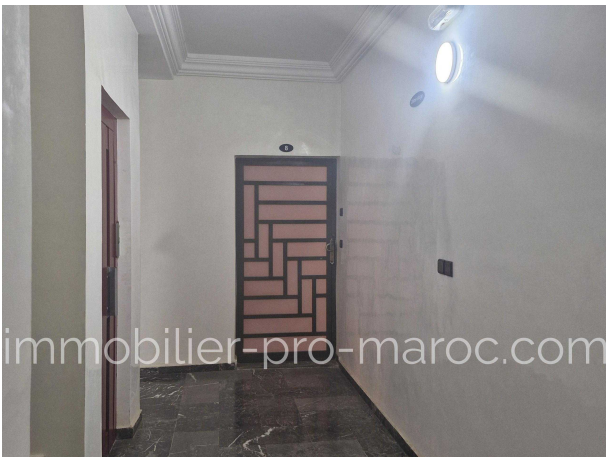
MARRAKECH

ESSAOUIRA

+212 661 21 56 67

+212 671 08/ 46 63

## LES PHOTOS





# *Jemaâ El Fna Immobilier*

MARRAKECH

ESSAOUIRA

+212 661 21 56 67

+212 671 08/ 46 63

